

Myydään kiinteistö

Karviassa, Sarvelan kylässä, on myytävänä kahdesta palstasta muodostuva tila no. 230 – 411 – 1 – 114, joka on kokonaispinta-alaltaan 2,8320 hehtaaria.

Pienemmällä palstalla, joka on kooltaan n. 0,9 ha ja rajoittuu Nummijokeen, on hyväkasvuinen kuusimetsä.

Stora Enso Oyj on vuonna 2011 arvioinut puuston arvoksi n. 8000 €.

Isommalla palstalla, joka on kooltaan n. 2 ha, on purkukuntoisia rakennuksia ja puusto on pääosin pienehköä lehtipuuta.

Palstat voidaan myydä erikseenkin, mutta ostaja vastaa lohkomiskuluista.

Jos olet kiinnostunut, ota yhteyttä allekirjoittaneeseen ja tee tarjous!

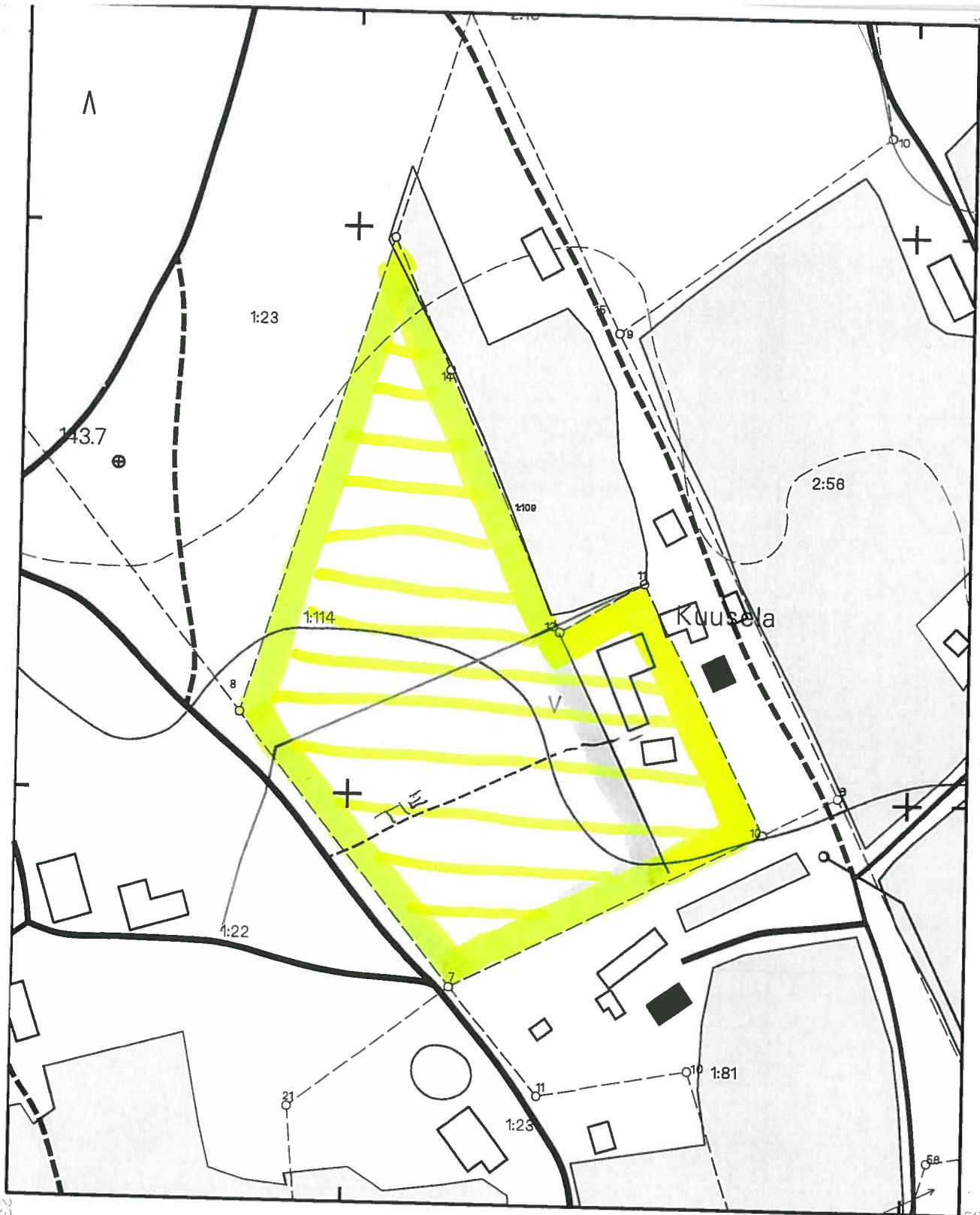
Kari Lindfors

puh. 044 2307472 tai s-posti kari.je.lindfors@gmail.com

Myyjä pidättää itsellään oikeuden olla hyväksymättä tarjouksia.

Liitteenä kartat palstoista.

689677



6896457
23478053

6896457
23478423



Maastotietokanta ja kiinteistöjaotus (KRK)

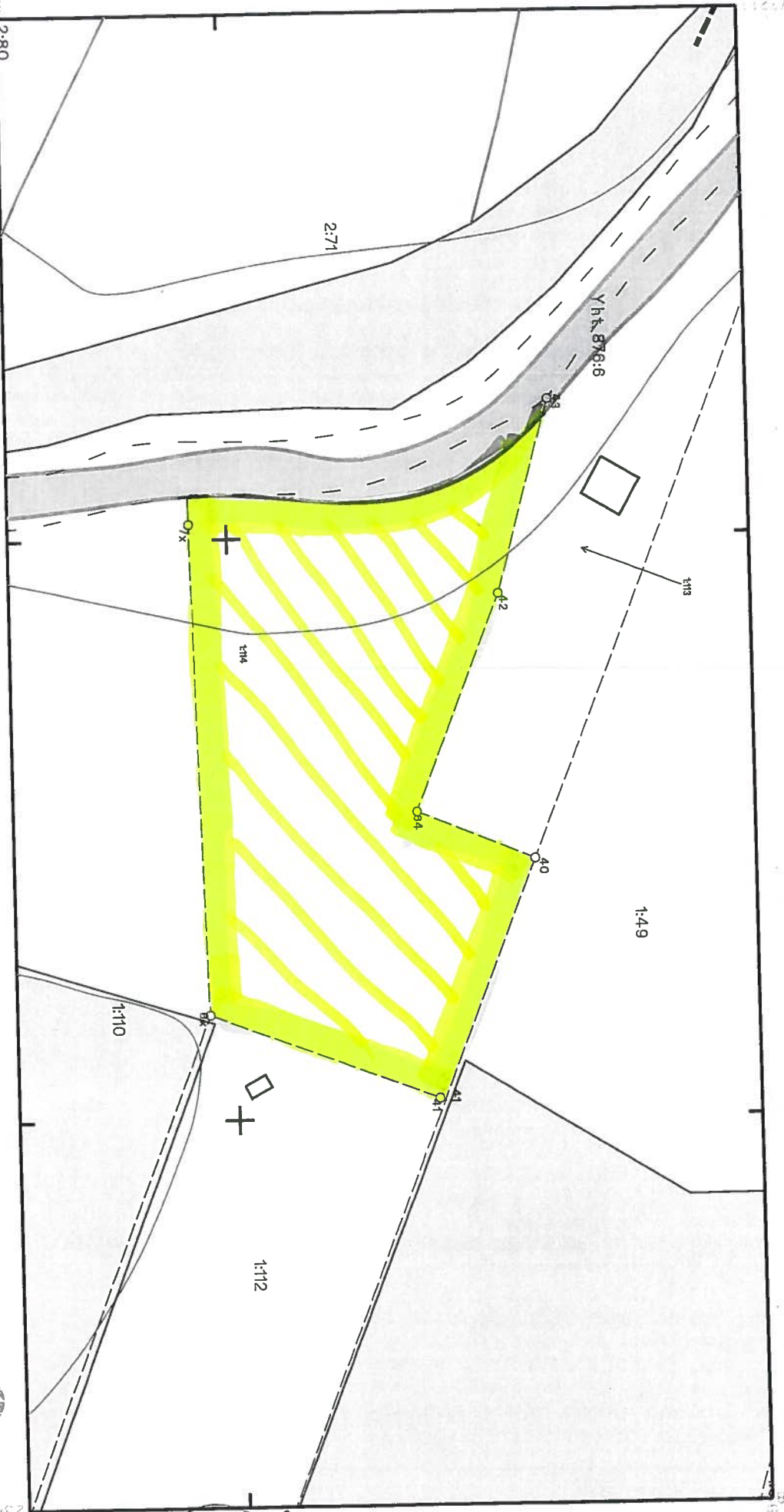


Kiinteistöjaotus on 15.11.2011 mukainen.
 Kiinteistörajoissa voi olla epätarkkuuksia.
 Kiinteistön tarkka ulottuvuus selviää toimitusasiakirjoista ja maastosta.
 Kartan koordinaattijärjestelmä on ETRS-GK23.

1 : 2 000

1 cm kartalla vastaa 20 metriä maastossa.

Copyright Maanmittauslaitos
 Aineiston kopiointi tai muu käyttö ilman Maanmittauslaitoksen lupaa on kielletty.
 Tulosteen muste ei ole arkistokelpoista, eivätkä värit kestä ultravioletivaloa.



MAASTO
TIEKOKANTA

Kiinteistöjaous on 15.11.2011 mukainen.
Kiinteistörajoiissa voi olla epätarkkuuksia.
Kiinteistön tarkka ulottuvuus selviää
tomitusasiakirjoista ja maastosta.
Kartan koordinaattijärjestelmä on
ETRS-GK23.

Maastotietokanta ja kiinteistöjaotus (KRR)

1 : 1 000

1 cm kartalla vastaa 10 metriä maastossa.

MAANMITTAUSLAITOS



Copyright Maanmittauslaitos
Aineiston kopiointi tai muu käyttö ilman
Maanmittauslaitoksen lupaa on kielletty.
Tulosteen muste ei ole arkistokelpoinen.
Oivalliset värit kestävät ultraviolettivaloa.